

## Les objectifs du Réseau

### ✦ Une meilleure coordination des soins

- ✓ Un dossier commun de suivi du diabète
- ✓ Le développement des échanges entre les professionnels concernés (médecins généralistes et spécialistes, infirmiers, diététiciens, pharmaciens, podologues...)

### ✦ Une aide à la prise en charge éducative des patients diabétiques

- ✓ Sessions collectives de formation et d'échanges entre les patients
- ✓ Documents d'information

### ✦ Un suivi personnalisé grâce aux consultations de diététique, de podologie et au suivi infirmier

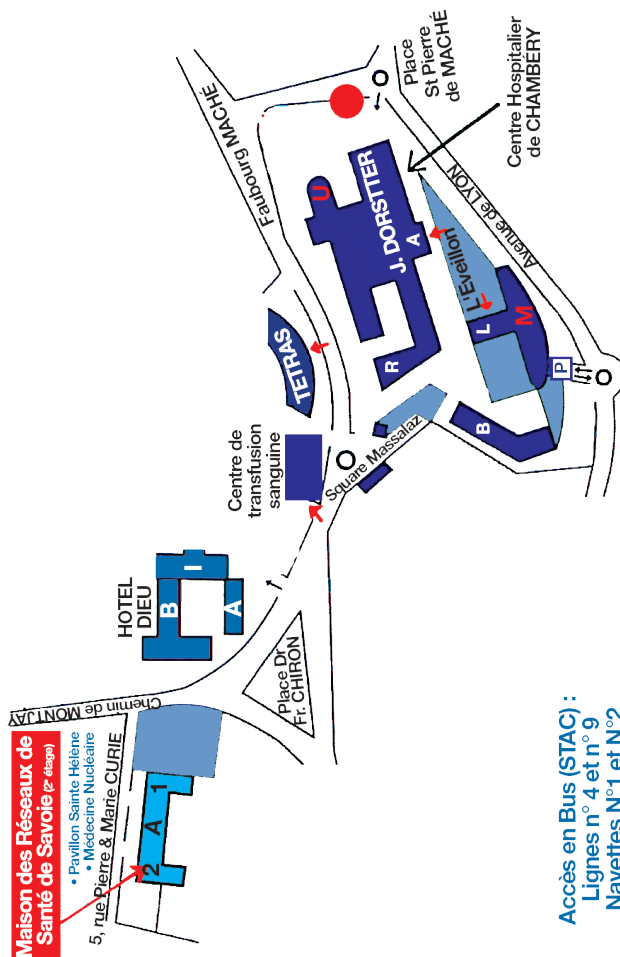
En partenariat avec

MAISON  
DES RESEAUX  
DE SANTE DE SAVOIE



ARHRA  
Agence Régionale de l'Hospitalisation Rhône-Alpes

urcam  
Union Régionale des Centres d'Assistance Médicale Rhône-Alpes



Accès en Bus (STAC) :  
Lignes n° 4 et n° 9  
Navettes N°1 et N°2



### Informations au

**Téléphone** : 04 79 68 23 71 & 04 79 68 23 73

**Télécopie** : 04 79 62 39 71

**Adresse** : 5 rue Pierre et Marie Curie  
73000 CHAMBERY

**Courriel** : [savediab@reseaux-sante73.fr](mailto:savediab@reseaux-sante73.fr)

**Site Internet** : <http://www.savediab.org>

# Mieux vivre avec son diabète



5 rue Pierre et Marie Curie  
73000 CHAMBERY

☎ 04 79 68 23 71 & 04 79 68 23 73

Réseau Ville Hôpital

## Patients et Professionnels

# AGISSONS ENSEMBLE



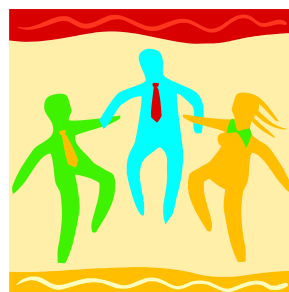
## VOUS ÊTES UNE PERSONNE DIABÉTIQUE

- ✦ Vous souhaitez plus d'informations sur votre maladie
- ✦ Vous aimeriez avoir plus de connaissances sur l'alimentation
- ✦ Vous attendez un soutien et une aide dans le vécu de votre diabète

## LE RESEAU

### UNE AIDE PERSONNALISEE DES SOINS COORDONNES

MEDECIN GENERALISTE  
SPECIALISTE  
INFIRMIER  
DIETETICIEN  
PODOLOGUE  
PHARMACIEN...



- ✦ Nous élaborons avec vous un projet adapté à vos besoins pour mieux vivre avec votre diabète.

## Comment participer ?

Demandez à votre médecin traitant ou à un autre professionnel de santé (pharmacien, infirmier, diététicien...).

Vous pouvez aussi contacter le réseau

☎ 04 79 68 23 71 & 04 79 68 23 73

### L'adhésion gratuite au réseau vous donne accès à :

- ✦ **DES SESSIONS COLLECTIVES A THEME**
  - *Diabète : mieux connaître votre maladie*
  - *Vie quotidienne : améliorer votre qualité de vie*
  - *Diététique : s'alimenter pour allier équilibre et plaisir*
  - *Activité physique : se motiver pour bouger plus*
  - *Soins des pieds : les surveiller et s'en occuper*
  - *Les traitements : mieux les connaître pour bien les utiliser*
- ✦ **DES CONSULTATIONS GRATUITES SUR AVIS MEDICAL : DIETETIQUE, PODOLOGIE, SUIVI INFIRMIER**



Votre médecin traitant est le partenaire privilégié de votre suivi au sein du réseau